

GUIA DE USUARIO



Instalación

Para empezar a usar su equipo necesitará:

- Su equipo de medición de contaminación.
- Una pluma / algún objeto para introducirlo en el botón de restauración de su medidor de contaminación
- Su cuenta de usuario de CleanSpace. Si aún no cuenta con una, regístrese [aquí](#)
- Instalar la última versión de su App CleanSpace de su [tienda App](#) o de [Google Play](#).

Primero: Instale la App

- Baje la App CleanSpace e instálela en su teléfono
- Ingrese a su cuenta CleanSpace para comenzar a usar la aplicación

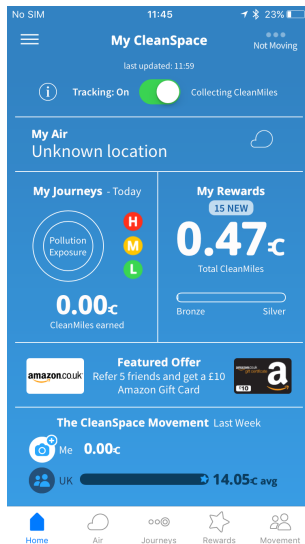
Como resetear & y encender su equipo

- A un costado de su medidor de contaminación, verá un pequeño botón de restauración (este parece un pequeño agujero).
- Restauración: use una pluma y presione el botón de reseteado por 8 segundos. Esto restaurará su equipo y lo pondrá en modo de espera. Esto borrará cualquier lectura en su equipo.

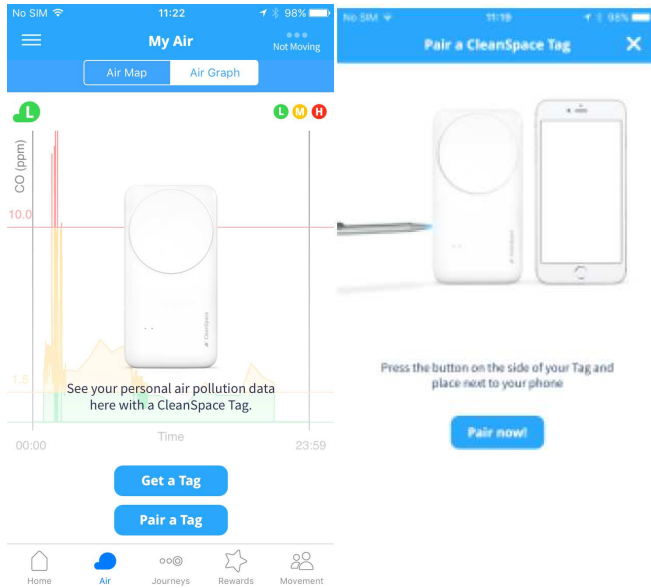
- Encendido: use una pluma y presione el botón de restaurado, momentáneamente cuando se le pida hacer desde la aplicación. Esto ocasionará que el led se encienda por 5 a 7 segundos y se apague de nuevo. Esto encenderá su equipo y lo pondrá en modo de emparejamiento

Emparejar su equipo con su aplicación de CleanSpace

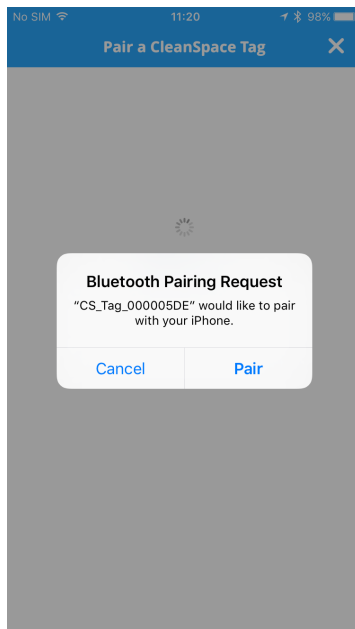
1. Asegúrese que su Bluetooth y Wifi / se encuentra encendido.
2. Abrir la aplicación CleanSpace
3. Coloque su teléfono cerca de su medidor de contaminación
4. Diríjase a la pestaña de aire en la aplicación, y después escoja la vista de grafica de aire



5. Presione el botón de emparejamiento, seguido por el botón de “emparejar ahora”. Puede tomar hasta 30 segundos para que el emparejamiento sea completado. Se le pedirá que encienda su equipo.



6. Cuando “la solicitud de emparejamiento de Bluetooth” aparezca en su pantalla presione emparejar.



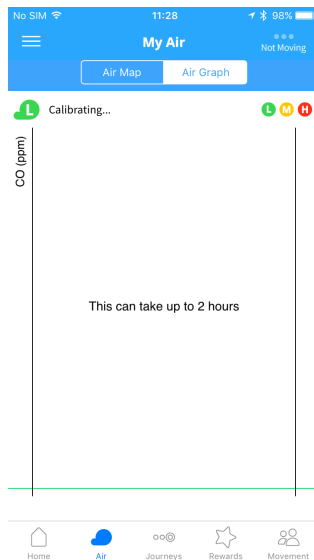
7. Espere hasta que el proceso de emparejamiento se haya procesado al 100%. Podrá ver ahora las mediciones en mi sección de aire solo con presionar en mi botón de aire.



Find your personal CleanSpace Tag data in the my air section.

[My Air](#)

8. Ahora usted está listo. Solo recuerde que su equipo necesita alrededor de 2 horas para calibración.

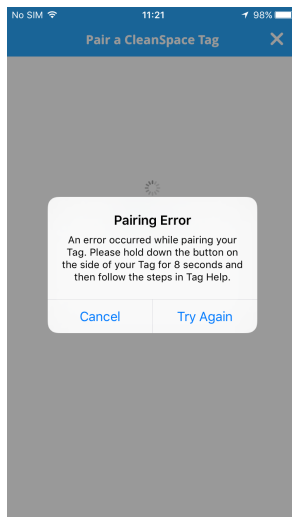


Manipulación de su equipo:

El medidor toma las mediciones por hora si se encuentra estático. Si se encuentra de viaje el medidor de contaminación automáticamente incrementará la frecuencia de las medidas a fin de proporcionar datos más precisos.

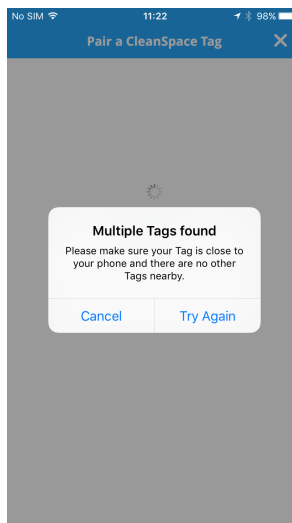
Errores/ Solución de problemas

Cuando se trata de emparejar o conectar a tu medidor de contaminación los siguientes errores pueden aparecer:

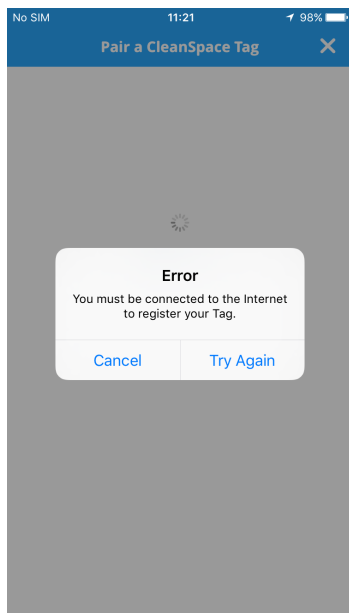


Use una pluma y presione el botón de restauración cerca de 8 segundos. Esto reiniciará su equipo. Después presione momentáneamente para poner su equipo en modo de emparejamiento.

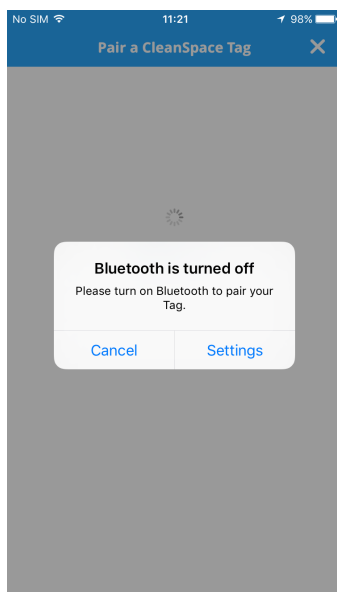
Presione de nuevo y siga los pasos 5-7 en la sección **Emparejamiento del equipo con su aplicación CleanSpace.**



Asegúrese de mantener su medidor de contaminación cerca del teléfono y que no haya alguno otro cerca. Presione y trate de nuevo de seguir los pasos 5-7 de la sección Emparejar el medidor con su aplicación CleanSpace

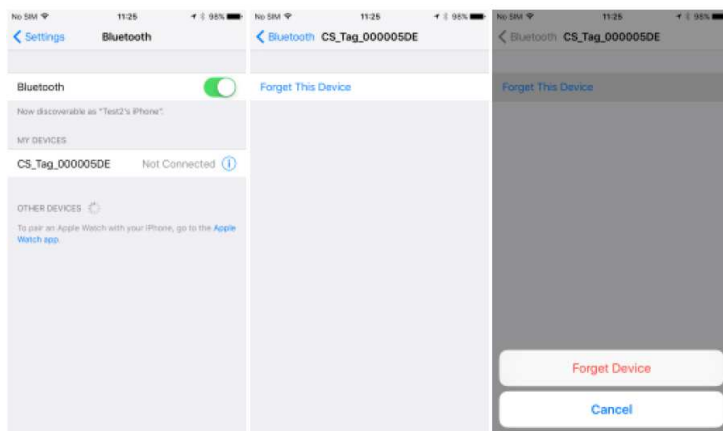


Debe estar conectado a internet para registrar su equipo de medición (cuando trate de emparejarlo). Cambie a Servicio de datos o Wifi en su teléfono, luego presione tratar de nuevo y siga los pasos del 1-7 en la sección **Emparejamiento del equipo con la aplicación CleanSpace.**



El Bluetooth debe activarse para conectar/emparejar con su medidor de contaminación. Presione ajustes y encienda el bluetooth, luego siga los pasos del 1 al 7 de la sección Emparejar el medidor de contaminación con su aplicación de CleanSpace.

Si experimenta algún error de conexión, ir a ajustes de bluetooth de su teléfono y haga click en el icono de información junto a tu medidor de contaminación y elije “olvidar este dispositivo”. Reinicie su dispositivo y encienda como se muestra en la sección **Como restablecer & encender** y después seguir los pasos del 1 al 7.



Vea sus lecturas

Ira a la pestaña de aire y luego visitar la pantalla de grafica de aire para ver sus datos aparecer – esto puede tomar cerca de 30 segundos

FCC ID: 2AG7Q-CS-TAG1

Este dispositivo cumple con la Parte 15 de las normas de la FCC. La operación está sujeta a las dos condiciones siguientes

- (1) este dispositivo no puede causar interferencias perjudiciales y
- (2) este dispositivo debe aceptar cualquier interferencia recibida, incluidas las interferencias que puedan provocar un funcionamiento no deseado.

No se harán cambios en el equipo sin el permiso del fabricante, ya que podría invalidar la autoridad del usuario para operar el equipamiento

Este dispositivo cumple con los requisitos de seguridad de la FCC para la exposición a RF de acuerdo con las normas de FCC parte 2.1093.

IC:21055-CSTAG1

Este dispositivo cumple con RSS exentos de licencia del Ministerio de Industria. La operación está sujeta a las dos condiciones siguientes:

- (1) este dispositivo no puede causar interferencias y
- (2) este dispositivo debe aceptar cualquier interferencia, incluidas las interferencias que puedan provocar un funcionamiento no deseado del dispositivo.

CleanSpace Tag cumple con los requisitos de seguridad para la exposición a RF de acuerdo con la norma RSS-102 Número 5 para las condiciones de uso portátil.

“La operación de este equipo está sujeta a las siguientes dos condiciones:

- 1) Es posible que este equipo o dispositivo no cause interferencia perjudicial y
- 2) este equipo debe aceptar cualquier interferencia, incluyendo la que pueda causar su operación no deseada.